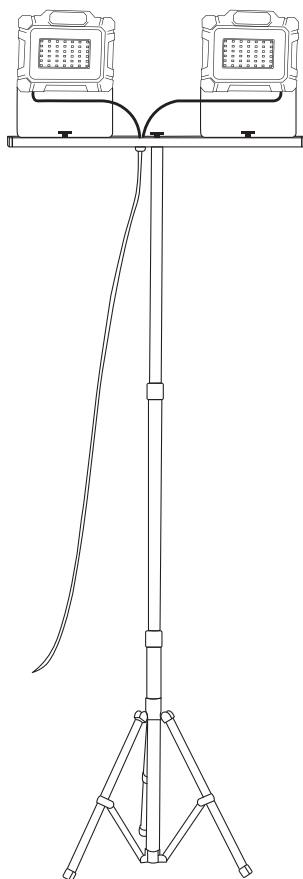


Instructivo de operación e instalación WKLT2X3050



IMPORTANTE

Antes de usar el luminario de trabajo, recuerde leer todas las instrucciones y guardarlas para futuras referencias.

- Este producto deberá ser instalado por una persona adulta o mayor de edad.
- Apagar siempre la fuente principal de alimentación antes de conectar el equipo a la corriente.
- La finalidad de este equipo es para uso doméstico común y áreas de trabajo con condiciones normales de operación sin presencia de altas temperaturas. Cualquier uso diferente a lo mencionado podría reducir la vida útil.

Este producto puede llegar a calentarse cuando está en uso.*



ADVERTENCIA

- Solo para uso en interiores.
- Debe conectar el producto a una fuente no mayor a 120V 60Hz (cualquier otra conexión anula la garantía).
- Si desarma el artefacto, se anula la garantía.
- El artefacto debe ser instalado por personas adultas o mayores de edad con conocimientos básicos de electricidad.



PRECAUCIONES

- 1.- Utilice la herramienta adecuada para realizar la instalación de los reflectores.
- 2.- Debe asegurarse de conectar de manera correcta el cable de corriente a la fuente de alimentación.
- 3.- Los luminarios de trabajo están diseñados para ser usados de manera correcta con su soporte. No son diseñados para montarse en muros, postes, etc.. Y no están diseñados para ser utilizado en áreas exteriores con presencia de agua. (Cualquier otro tipo de montaje aplicado anulará la garantía.)
- 4.- No conectar a voltaje o corriente mayores a los mencionados en el empaque y/o instructivo de instalación.
- 5.- No hacer uso distinto al cual está diseñado este producto.
- 6.- Cualquier mal uso de este, será causante de anulación de garantía.

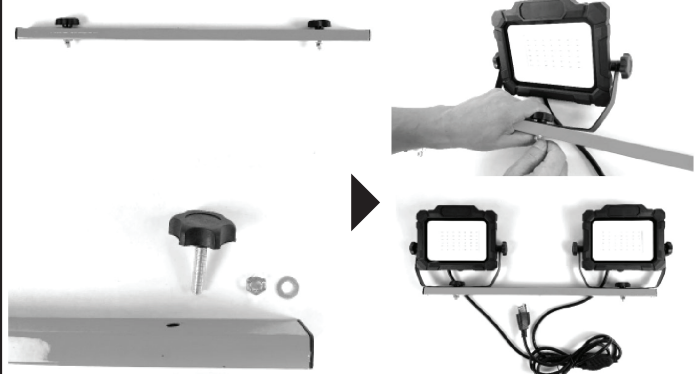
INSTRUCCIONES DE MONTAJE

1.- Consideraciones previas a la instalación:

- Desempacar y revisar el producto cuidadosamente.
- Si se determina o se encuentra que el producto está dañado de alguna manera, por favor mantenga el producto en el paquete y contacte al distribuidor.
- El producto debe ser desmontado, guarde su instructivo y factura, o nuestra empresa se negará a proporcionar el reemplazo o servicio de mantenimiento del producto.



1 Remueva el producto de su empaque y confirme que contenga las piezas correctas.



2 Tomar la base soporte de las cabezas del Worklight y su tornillo de ajuste como lo muestra la imagen. Atornillar sin uso de herramientas cada cabeza a la base con su tornillo ajustador.



3 Desplegar por completo el soporte



4 Ajustar alturas al gusto con los ajustadores manuales



5 Desatornillar el tornillo sujetador superior y poner la base principal con las cabezas y ajustar de manera manual con el tornillo ajustador.



6 Conectar y comenzar a utilizar

GARANTÍA LIMITADA DE 1 AÑO

ADVERTENCIA: Lo siguiente es exclusivo y en lugar de cualquier otra garantía, sea expresa, implícita o establecida por la ley, pero no por alguna forma de limitación, cualquier garantía de comercialización adecuada para cualquier propósito en particular.

Cooper Lighting Solutions garantiza al cliente que los productos estarán libres de defectos en materiales y mano de obra. La obligación de Cooper Lighting Solutions dentro de esta garantía está expresamente limitada a reparar o reemplazar libre de cargo los productos defectuosos de fábrica en el período mencionado para las luminarias de las familias mencionadas, a partir de la fecha de embarque de los productos; y solamente después de que Cooper Lighting Solutions haya emitido una autorización de devolución de materiales al cliente por los productos. (Ver la sección de Garantía del producto de la Guía de compra de Cooper Lighting Solutions para información adicional de excepciones en los términos de garantía de la marca específica). Esta garantía no aplica a productos de Cooper Lighting Solutions, los cuales han sido alterados o reparados fuera de la fábrica de Cooper Lighting Solutions o que han sido objeto de negligencia, abuso, mal uso o accidente.

La garantía no cubre fallas a las condiciones del lugar anormales. Estas condiciones anormales incluyen, pero no se limitan a baja /alta tensión, baja/ alta corriente, conmutación excesiva y las altas temperaturas fuera de las mencionadas por la ficha técnica.

ESTA GARANTÍA TAMPOCO CUBRE LOS PRODUCTOS NO FABRICADOS POR COOPER LIGHTING, LOS CUALES HAN SIDO INSTALADOS Y USADOS EN CONJUNTO CON PRODUCTOS DE COOPER LIGHTING.

La garantía de Cooper Lighting Solutions no cubre cualquier otro componente, parte o accesorio fabricado por otro fabricante de los componentes, por lo que el cliente deberá dirigir toda reclamación al fabricante del componente.

Limitaciones de responsabilidad: Ningún evento Cooper Lighting Solutions deberá ser responsable por daños especiales, indirectos, incidentales o consecuentes (Independientemente de la forma de acción, ya sea en contrato, estricta responsabilidad o en agravio, incluida negligencia.) Ni por pérdida de utilidades, ni deberá tener responsabilidad si Cooper Lighting Solutions como resultado de cualquier reclamación o daño relacionado con este acuerdo o el fabricante, vende, entrega, da mantenimiento, repara o modifica los productos o provee cualquier parte de reemplazo que por consiguiente excede el precio de compra de los productos. Ésta limitación de responsabilidad deberá aplicar cualquier responsabilidad por incumplimiento bajo o en conexión con los productos, partes o servicios pronunciados aquí ya sea basada en la garantía, falla o de retraso en la entrega o circunstancias distintas. Ningún cargo por mano de obra será aceptado salvo previa aprobación por escrito de Cooper Lighting Solutions. Ésta cláusula sobrevivirá al cumplimiento de un remedio excluyente.

PÓLIZA DE GARANTÍA

Producto: _____

Marca: _____

Catalogo: _____

Fecha de Compra: _____

Cooper México Distribución, S. de R.L. de C.V. ubicado en Av. Lázaro Cárdenas #2225, Int. Piso 6, Col. Valle Ote, San Pedro Garza García, Nuevo León, México, C.P. 66269 y como parte de Signify garantiza este producto por el termino 1 año contra cualquier defecto de fabricación y funcionamiento a partir de la fecha de compra, bajo las siguientes condiciones:

1. Para hacer efectiva la garantía, deberá presentarse:

- Póliza sellada por el establecimiento donde efectuó la compra, o la factura, o recibo o comprobante
- El producto amparado por esta garantía

2. Cooper México Distribución, S. de R.L. de C.V. como parte de Signify se compromete a cubrir los gastos de transportación razonablemente erogados, mano de obra, reemplazo de piezas o componentes defectuosos que se deriven del cumplimiento de la presente garantía, sin costo adicional para el consumidor.

Esta garantía no es válida en los siguientes casos:

1. Cuando el producto se hubiese utilizado en condiciones distintas a las normales.
2. Cuando el producto no hubiese sido operado de acuerdo con el instructivo de uso que se le acompaña.
3. Cuando el producto hubiese sido alterado o reparado por personas no autorizadas por el fabricante nacional, importador o comercializador responsable respectivo.

El consumidor podrá solicitar que se haga efectiva la garantía ante el establecimiento donde el producto fue adquirido y donde también se podrá encontrar partes y refacciones en caso de que así aplique en cada caso.

En caso de no tener disponible las refacciones o componentes para reparar el producto, durante el tiempo de vigencia de garantía, Cooper México Distribución como parte de Signify, sustituirá el producto dañado por uno nuevo.

Sello de la tienda
Vendedora

Av. Lázaro Cárdenas, 2225, Int. Piso 6
Col. Valle Ote, San Pedro Garza García,
Nuevo León, CP 66269